



### Χαρακτηριστικά και πλεονεκτήματα εκτυπωτή

<b>Εκτύπωση</b>	4-χρωμη ψηφιακή εκτύπωση, τεχνολογία LED Printhead	
<b>Ταχύτητα*</b>	CMYK / A/M	Έως 50 σελ. A4/λεπτό, 27 σελ. A3/λεπτό
	Χρόνος εκτύπωσης 1ης σελ.* Περίπου 8 sec	
	Κύκλος λειτουργίας	300.000 σελ. το μήνα
<b>Ποιότητα</b>	Ανάλυση	Έως 2400dpi
<b>Μνήμη</b>	RAM (Στάνταρ/μεγ.) 2 GB	Επεξεργαστής 1 GHz ARM CPU
<b>Συμβατότητα</b>	Γλώσσες εκτυπωτή	Adobe® PostScript® 3™, PCL® 6, PCL 5c, XPS®
	Σύνδεση	Γρήγορη USB 2.0, 10 Base-T/100 Base-TX/1000 Base-T Ethernet
	Λειτουργικά	Windows® 8, Windows 7, Windows Vista®, Windows XP, Windows Server 2012, Windows Server 2008, Windows Server 2008 R2, Windows Server 2003; Mac® OS 10.3.9 – 10.9
	Πρωτόκολλα δικτύου	TCP/IP, EtherTalk
<b>Χειρισμός υλικών</b>	Σχήματα φύλλου	A3, A4, A5, A6, B5, C5, DL, Tabloid extra: 305 mm x 457 mm, tabloid: 279 mm x 432 mm, legal, letter, executive, 76 mm x 127 mm, index cards, Com 10, φάκελοι Monarch και banners έως 330 mm x 1321 mm
	Βάρος χαρτιού	Συρτάρια 52–320gsm; Τροφοδότης Multi-Purpose: 52–500gsm
<b>Χωρητικότητα</b>	Τροφοδότης Multi-purpose	Έως 300 φύλλα
	Συρτάρι 1	Έως 530 φύλλα
<b>Περιβάλλον</b>	Διαστάσεις (ΜxΠxΥ)	699 mm x 625 mm x 640 mm
	Βάρος	97.6 kg (με αναλώσιμα)
	Θερμοκρασία/Υγρασία	10° – 32°C (50° – 90°F) / 20% – 80%RH
	Κατανάλωση ρεύματος	Σε λειτουργία: 1600W max. /1100W κατά μέσο όρο, Standby mode: 40W κατά μ.ο. PowerSave mode: 30W ή λιγότερο, Sleep mode: 4W ή λιγότερο, Auto Shutoff: 0.4W ή λιγότερο
	Επίπεδα θορύβου	Σε λειτουργία: 57dBA ή λιγότερο; Standby: 34dBA ή λιγότερο; PowerSave mode: αθόρυβο
<b>Workflow</b>	iQueue Ultimate Multi-User RIP-Workflow με προηγμένες λειτουργίες χρωματικής διαχείρισης και διαχείρισης εκτύπωσης	
<b>Εγγύηση</b>	Περιορισμένη	1 έτος & 5 έτη για τις LED κεφαλές*
<b>Αναλώσιμα</b>	Μελάνια	Cyan (200-100357), Magenta (200-100358), Yellow (200-100359), Black (200-100360)
	Image Drums	Cyan (200-100362), Magenta (200-100363), Yellow (200-100364), Black (200-100365)
	Transfer Belt	200-100367
	Φούρνος 110v	200-100368
	Φούρνος 220v	200-100369
	Waste Toner Box	200-100370

# ILUMINA

## HEAVYWEIGHT CHAMPION




### ΨΗΦΙΑΚΟΣ ΕΚΤΥΠΩΤΗΣ ΓΙΑ ΒΑΡΥ ΧΑΡΤΙ

- Βαρύ χαρτί και καρτολίνα έως 500gsm
- Περιλαμβάνει iQueue Ultimate RIP-Workflow
- Σχήμα φύλλου από 76 mm x 127 mm έως 330 mm x 1321 mm
- Διαχείριση Μεταβλητών Δεδομένων με ή χωρίς Intelligent Mail barcodes\*
- Υψηλή ανάλυση 2400 dpi
- Νέα Τεχνολογία HD Color / LED Printhead



iQueue



## XANTÉ

xante.com  
US: 251.473.6502  
EU: +31(0) 26.319.3210

**GRAPHCOM**  
Digital Printing Solutions  
www.graphcom.gr

Επίσημος αντιπρόσωπος  
T/F: +30 210 9823800 - info@graphcom.gr



Εύκολη πρόσβαση του χειριστή στα αναλώσιμα από το μπροστινό μέρος του εκτυπωτή, γρήγορη αλλαγή μελανιών και image drums.



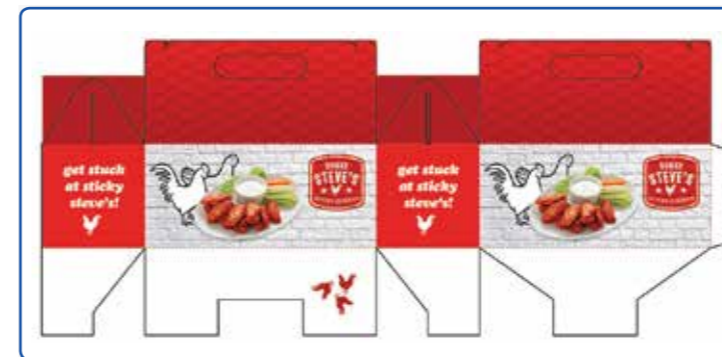
### Τεχνολογία HD Color Printing

Η Υψηλή Ευκρίνεια Χρώματος αποτελεί το στάνταρ για τον ILUMINA Heavynweight Champion Digital Press. Η τεχνολογία HD Color αποδίδει χρώματα μεγαλύτερου βάθους και κορεσμού, μεγαλύτερη λεπτομέρεια και ακρίβεια τοποθέτησης της χρωστικής από τους κοινούς έγχρωμους εκτυπωτές. Η μοναδική αυτή χρωματική επεξεργασία περιλαμβάνει:

**Multilevel LED κεφαλές** που ελέγχουν την ποσότητα χρωστικής που εφαρμόζεται σε κάθε κουκίδα, διατηρώντας υψηλή λεπτομέρεια σε χαρακτήρες κειμένου και χρωματική πιστότητα.

**HD Microfine τόνερ** σχεδιασμένα για μεγαλύτερη ακρίβεια και ευκρίνεια εκτύπωσης και φινιρίσμα υψηλής ποιότητας.

**Αναβαθμισμένη Τεχνολογία Single Pass Color™** για βελτιωμένες χρωματικές συμπτώσεις ανεξάρτητα από τον τύπο και το βάρος του χαρτιού και καλύτερη μεταφορά της χρωστικής σε ευρύτερη γκάμα υλικών εκτύπωσης.



Συσκευασίες τροφίμων

Επιτραπέζια μενού



Μενού εστιατορίων



Τα ψηφιακά εκτυπωτικά συστήματα της Χαντέ οδηγούνται από το iQueue Ultimate RIP-Workflow, που επιτρέπει στον χρήστη να διαχειρίζεται εύκολα τα ψηφιακά αρχεία των πελατών και αυτοματοποιεί σύνθετες εργασίες προεκτύπωσης. Κρίσιμες χρωματικές ρυθμίσεις, imposition, εισαγωγή μεταβλητών δεδομένων, υπολογισμός κόστους εργασίας, έλεγχος αναλωσίμων κ.α. γίνονται εύκολα και γρήγορα.

ασίας iQueue

- Ενσωματωμένη βιβλιοθήκη PANTONE® Color
- Πατενταρισμένη τεχνολογία Right-On Spot Color Matching
- Ανεξάρτητη ρύθμιση CMYK Density
- Imposition / Tiling / Dutch-Cut
- Διπλή οθόνη για εικόνες και στοιχεία Spot Color
- Υπολογισμός κόστους σε πραγματικό χρόνο
- Γεννήτρια Custom QR Code
- Εισαγωγή Μεταβλητών Δεδομένων με ή χωρίς Intelligent Mail barcodes\*
- Διαδοχική Αρίθμηση
- Διαχείριση πολλαπλών\* Adobe® PostScript® εκτυπωτών (προαιρετικά)
- JDF compliant κ.α.